



Pomáhat a chránit

KRAJSKÉ ŘEDITELSTVÍ POLICIE ZLÍNSKÉHO KRAJE

Územní odbor Kroměříž
Dopravní inspektorát

JID:PCR15ETRpo43586710



Č. j. KRPZ-101062-2/ČJ-2024-150806

Kroměříž 30. září 2024

Počet listů: 2

Příloha: 1/2

Tom's Roads s.r.o.
Ing. Tomáš Olša
Tyršova 931
768 61 Bystřice pod Hostýnem

**Zřízení sjezdu z ul. Čs. Brigády na parkoviště u Alberta v Bystřici po Hostýnem –
vyjádření pro společné řízení**

Dne 19. září 2024 jsme obdrželi Vaši žádost o vyjádření k projektové dokumentaci zpracované pro společné územní a stavební řízení, týkající se akce „Zřízení sjezdu z ul. Čs. Brigády na parkoviště u Alberta v Bystřici po Hostýnem“.

Předmětem předložené projektové dokumentace je provedení stavební úpravy stávajícího sjezdu, zbudování sousední parkovací plochy pro šikmé stání vozidel a přemístění stávající autobusové zastávky včetně odstranění stávajících přístřešků v úseku odstavného pásu podél okraje vozovky silnice č. II/437 na ulici Čs. Brigády v Bystřici pod Hostýnem. V rámci řešeného sjezdu na stávající parkovací plochu u prodejny Albert bude umožněn pouze vjezd vozidel z ulice Čs. Brigády, výjezd z parkovací plochy bude řešen stávajícím způsobem na ulici 6. května. Stavba a je umístěna na pozemku parc. č. 2879/37.

Výše uvedený sjezd je navržen v šíři 4,2 m s povrchem zpevněným zámkovou dlažbou tl. 80 mm odlišné barvy od stávající barvy červené s oddělením od přilehlé komunikace stávající nájezdovou obrubou, parkovací plocha o celkové počtu 6 parkovacích míst o rozměrech 2,5 x 5,3 m bude provedena s povrchem zpevněným zámkovou dlažbou tl. 80 mm šedé nebo jiné než červené barvy, ohraničením silniční obrubou s převýšením min. 8 cm na povrch plochy, oddělením od přilehlé komunikace nájezdovou silniční obrubou s převýšením do 5 cm nad vozovku, dlážděné pochozí plochy kolem parkovací plochy budou zpevněny zámkovou dlažbou tl. 60 mm, nástupní plocha autobusové zastávky o rozměrech 15 x 4,3 m bude provedena s povrchem zpevněným zámkovou dlažbou tl. 60 mm šedé barvy a oddělením od vozovky zastávkového zálivu silniční obrubou s převýšením min. 16 cm.

Březinova 2819
767 28 Kroměříž

www.policie.cz

Tel.: +420 974 675 258
ID DS: w6thp3w
Email: km.di.podatelna@pcr.cz

V rámci bezbariérových úprav pochozích ploch jsou navrženy hmatové prvky v rozsahu varovných pásů šíře 0,4 m a signálního pásu šíře 0,8 m z červené reliéfní dlažby v místech křížení sjezdů dotčených stavbou a v prostoru nástupné plochy autobusové zastávky, dále kontrastního pásu šíře 0,35 m z červené hladké dlažby podél vnější hrany zmíněné nástupní plochy dle podmínek ČSN 73 4001 o přístupnosti a bezbariérovém užívání.

V rámci předmětné stavby je rovněž navrženo vyznačení trvalé místní úpravy svislého a vodorovného dopravního značení v rozsahu osazení DZ IP4b a B2 v místě příjezdu na parkovací plochu u prodejny Albert, osazení IP12+E8d+E13 text „3x na povolení MěÚ“, IP11a+E8d a vyznačení V10c oddělujících jednotlivá parkovací místa v prostoru parkovací plochy pro šikmé stání, přemístění stávající IJ4a a vyznačení V11a v prostoru autobusové zastávky a přemístění stávající B28+E13 text „Mimo dopravní obsluhy za autobusovou zastávku“.

V rámci úpravy sjezdu na parkovací plochu u prodejny Albert byly prověřeny vlečné křivky pro odbočení vozidel z obou směrů pro navrženou šíři sjezdu 4,2 m.

Po posouzení předložené žádosti z hlediska námi chráněných zájmů ve vztahu k dopravním plochám dotčeným stavbou Krajské ředitelství policie Zlínského kraje, Územní odbor Kroměříž, dopravní inspektorát, jako dotčený orgán státní správy v územním a stavebním řízení ve věcech bezpečnosti a plynulosti provozu na pozemních komunikacích, dle ustanovení § 10 odst. 5 a § 16 odst. 1 zákona č. 13/1997 Sb. o pozemních komunikacích ve znění novel, dále § 77 odst. 2 zákona č. 361/2000 Sb. o provozu na pozemních komunikacích ve znění novel **souhlasí** s napojení parkovací plochy pro šikmé stání na silnici č. II/437, s vydáním společného povolení k uvedené akci a se stanovením trvalé místní úpravy dopravního značení v rozsahu dle předložené projektové dokumentace, zpracované Ing. Tomášem Olšou v listopadu 2023 pod zakázkovým číslem TR 2023_19. Situace stavby přílohu tohoto vyjádření.

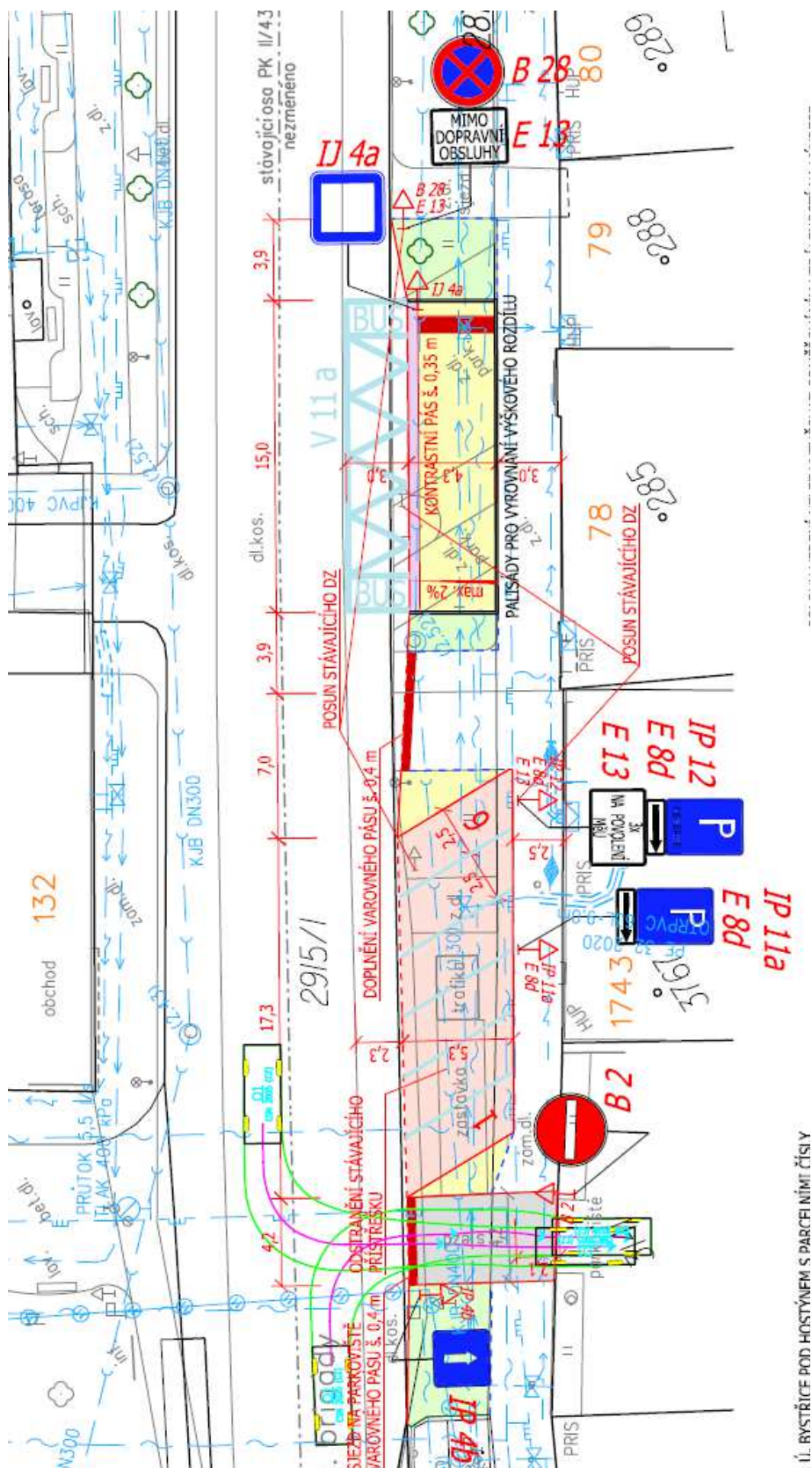
Dojde-li k omezení provozu na silnici č. II/437 nebo na některé jiné stávající komunikaci dotčené stavbou při provádění stavebních prací, bude v zájmu zajištění jeho bezpečnosti užito přechodné úpravy dopravního značení pracovního místa v rozsahu částečné nebo úplné uzavírky této komunikace. Návrh osazení příslušného přechodného dopravního značení, zpracovaný odborným pracovištěm dle platných technickými podmínkami a normami, bude v souladu s výše uvedeným ustanovením § 77 zákona č. 361/2000 Sb. předložen zdejšímu dopravnímu inspektorátu k vyjádření s dostatečným předstihem před zahájením prací.

Zpracovatel:





por. Jan Brázdil
komisař

npor. Mgr. Aleš Strážnický v. r.
vedoucí DI

schváleno elektronicky



LEGENDA:

| | |
|---|--|
|  | POCHOZÍ PLOCHA ZASTÁVKY - ZÁMKOVÁ DLAŽBA DL. 60 mm |
|  | SIGNÁLNÍ PÁS š. 0,8 m - RELIÉFNÍ ZÁM. DLAŽBA 60 mm (ČERVENÁ) |
|  | KONTRASTNÍ PÁS š. 0,35 m - ZÁMKOVÁ DLAŽBA 60 mm (ČERNÁ) |
| | SO 102 PARKOVACÍ PLOCHA |
|  | PARKOVACÍ STÁNÍ - ZÁMKOVÁ DLAŽBA DL. 80 mm |
|  | VAROVNÝ PÁS š. 0,4 m - RELIÉFNÍ ZÁM. DLAŽBA 80 mm (ČERVENÁ) |
|  | PŘEDLÁŽDĚNÍ STÁVAJÍCÍHO SJEZDU - ZÁMKOVÁ DLAŽBA DL. 80 mm |
|  | ZATRAVNĚNÍ A VÝŠKOVÉ UROVNÁNÍ NA OKOLNÍ TERÉN |
|  | SILNIČNÍ OBRUBNÍK (PŘEVÝŠENÍ MIN. 8 cm) |
|  | SILNIČNÍ OBRUBNÍK NÁJEZDOVÝ (PŘEVÝŠENÍ MAX. 5 cm) |
|  | CHODNÍKOVÝ OBRUBNÍK (ZAPUŠTĚNÝ) |